

smartPRINTER Firmware-Update/LCD-Firmware-Update

Installationsanweisung/Installation manual

Für alle Geräte aus 2012:

- A. LCD-Firmware-Update
- B. Mainboard-Firmware-Update
- C. Treiber-Aktualisierung
- D. Werkseinstellungen

For all printers manufactured 2012:

- A. Update LCD display
- B. Update mainboard firmware
- C. Update driver
- D. Reset to default

Voraussetzung: Administrator-Rechte / administration rights recommended

Voraussetzung: Verbinden Sie das Gerät via USB mit Ihrem Windows-System und schalten Sie den Drucker ein.

Requirement: The device has to be connected via USB and has to be turned on.


A - LCD-Firmware-Update

1. Schritt LCD-Firmware-Update

Entpacken Sie die zip-Datei und speichern die Dateien in einem temporären Verzeichnis

1st step LCD-Firmware-Update

Unzip the zip-file and save all files in a temporary folder

Name	Größe	Typ	Geändert am
 EZPL DownloadTool.exe	805 KB	Anwendung	20.08.2010 16:39
 LCD Download Tool.exe	257 KB	Anwendung	30.01.2013 12:10
 QLabelSDK.dll	259 KB	Programmbibliothek	21.12.2012 13:01
 Trace.dll	57 KB	Programmbibliothek	04.01.2013 10:02
 LCD_Module_130128_01.bin	45 KB	VLC media file (.bin)	28.01.2013 10:55
 smartPrinter V1.UW1(21B5).BIN	1.920 KB	VLC media file (.bin)	29.01.2013 15:43

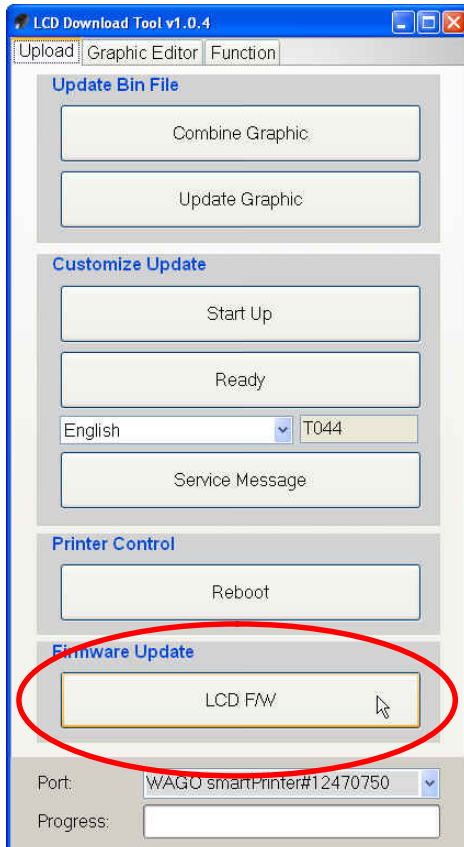
2. Schritt LCD-Firmware-Update

Starten Sie „LCD Download Tool.exe“

2nd step LCD-Firmware-Update

Start „LCD Download Tool.exe“

smartPRINTER Firmware-Update/LCD-Firmware-Update Installationsanweisung/Installation manual

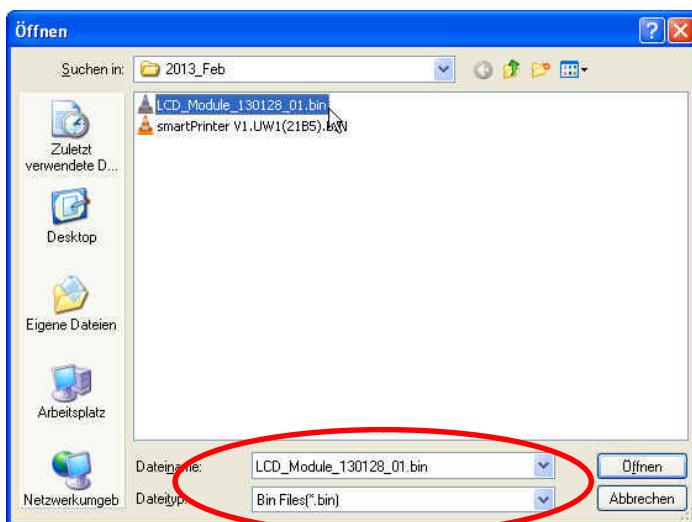


3. Schritt LCD-Firmware-Update

Klicken Sie auf „LCD F/W“ und öffnen sie die Datei LCD_Module_130128_01.bin

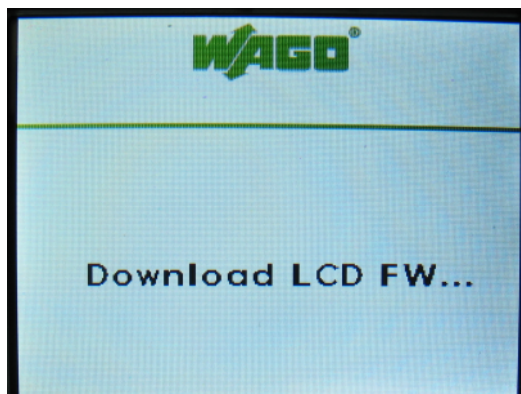
3rd step LCD-Firmware-Update

Click on "LCD F/W" and open the file LCD_Module_130128_01.bin



smartPRINTER Firmware-Update/LCD-Firmware-Update

Installationsanweisung/Installation manual



4. Schritt LCD-Firmware-Update

Der Download-Vorgang sollte nach 2 Minuten abgeschlossen sein. Bleibt die Anzeige „Download LCD FW“ im Druckerdisplay nach dieser Zeitspanne stehen, dann schalten Sie das Gerät aus und wieder ein.

4th step LCD-Firmware-Update

The download process should be completed within 2 minutes. If the display shows "Download LCD FW" after these two minutes, turn the device off and on again.

B - Firmware-Update

Name	Größe	Typ	Geändert am
EZPL DownloadTool.exe	805 KB	Anwendung	20.08.2010 16:39
LCD Download Tool.exe	257 KB	Anwendung	30.01.2013 12:10
QLabelSDK.dll	259 KB	Programmbibliothek	21.12.2012 13:01
Trace.dll	57 KB	Programmbibliothek	04.01.2013 10:02
LCD_Module_130128_01.bin	45 KB	VLC media file (.bin)	28.01.2013 10:55
smartPrinter V1.UW1(21B5).BIN	1.920 KB	VLC media file (.bin)	29.01.2013 15:43

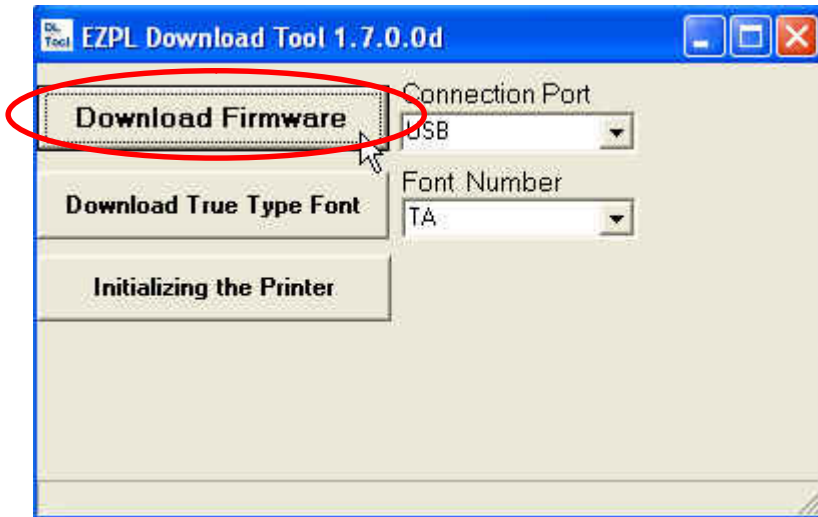
1. Schritt Firmware-Update

Starten Sie „EZPL DownloadTool.exe“

1st step Firmware-Update

Start „EZPL DownloadTool.exe“

smartPRINTER Firmware-Update/LCD-Firmware-Update Installationsanweisung/Installation manual

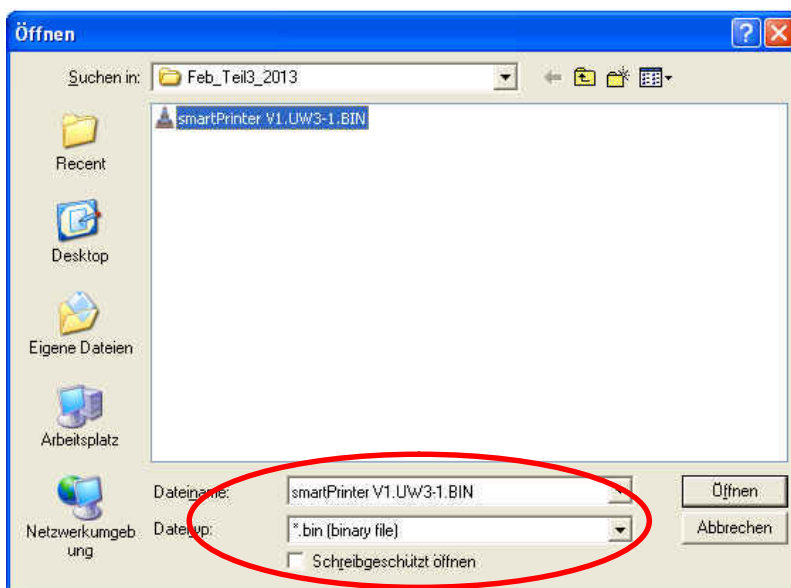


2. Schritt Firmware-Update

Klicken Sie auf „Download Firmware“ und öffnen sie smartPrinter V1.UW3-1.BIN

2nd step Firmware-Update

Click on “Download Firmware” and select the file smartPrinter V1.UW3-1.BIN



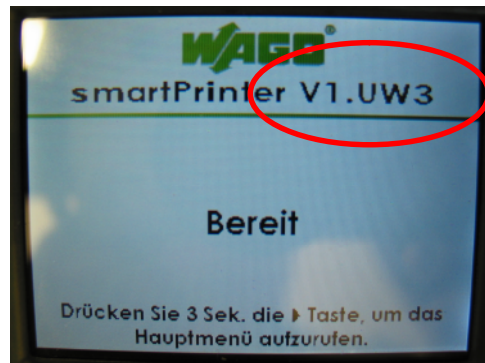
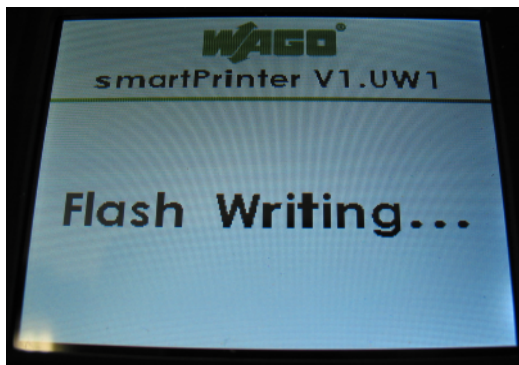
3. Schritt Firmware-Update

Der Download-Vorgang sollte nach 1 Minute abgeschlossen sein. Der Drucker schaltet sich selbständig aus und wieder ein. Danach steht der Drucker im „Bereit“-Modus. Oben sollte die Firmware-Nummer erkennbar sein.

smartPRINTER Firmware-Update/LCD-Firmware-Update Installationsanweisung/Installation manual

3rd step Firmware-Update

The download process should be completed within 1 minutes. The printer turns itself off and on again. After that, the printer should be "Ready". The firmware version should be updated on the screen.



C - Treiber-Update



1. Schritt Aktuellen Druckertreiber herunterladen

Öffnen Sie in einem Web-Browser folgende Internetseite:

<http://www.bartenderbarcodesoftware.com>

1st step Download driver update

Please open following web address: <http://www.bartenderbarcodesoftware.com>

smartPRINTER Firmware-Update/LCD-Firmware-Update Installationsanweisung/Installation manual

Echte Windows-Druckertreiber für Thermo-, Etiketten-, Karten- und andere Spezialdrucker

Im Jahr 1993 brachte Seagull Scientific die ersten Windows-Druckertreiber speziell für Etiketten- und andere Spezialdrucker auf den Markt. Heute verbreiten wir [mehr als 3.000 Treiber](#) für Etiketten- und andere Spezialdrucker. Seagull™ sind weithin als die schnellsten und zuverlässigsten Windows-Treiber auch der Grund, warum viele Druckerhersteller diese zusammen mit ihren Druck-

Drivers by Seagull™ bringen jedem echten Windows-Programm Standard-Windows-Druckertreiber. Außerdem können sie außerdem zusammen mit unserer [BarTender Software für Etiketten-, Strichcode- und andere Spezialdrucker](#) verwendet werden, können unsere Treiber auf spezielle [Funktionen für den Hochdruck](#) zugreifen, die Windows-Standardprogramme (einschließlich Microsoft Office) nicht

- [Die Vorteile von Drivers by Seagull™](#) Deutsch ▾
- [Verlauf der Windows-Druckertreiberversionen](#)
 (einschließlich der neuesten Version)
- [Einen Windows-Druckertreiber herunterladen](#)



2. Schritt **Aktuellen Druckertreiber herunterladen**

Klicken Sie auf Windows-Druckertreiber herunterladen und suchen Sie in der Liste nach „WAGO“. Diese Datei speichern Sie lokal auf Ihrem Windows-System.

2nd step **Download driver update**

Please download the windows-Driver called WAGO and save this on your system.

Videojet	7.3.2	8-Feb-2013	8.5 MB	Druckermodelle anzeigen
VPE-Galaxy	7.3.2	8-Feb-2013	8.6 MB	Druckermodelle anzeigen
WAGO	7.3.2	8-Feb-2013	8.5 MB	Druckermodelle anzeigen
Wago	7.3.2	8-Feb-2013	8.6 MB	Druckermodelle anzeigen
Worldwide Ticketcraft	7.3.2	8-Feb-2013	9.0 MB	Druckermodelle anzeigen

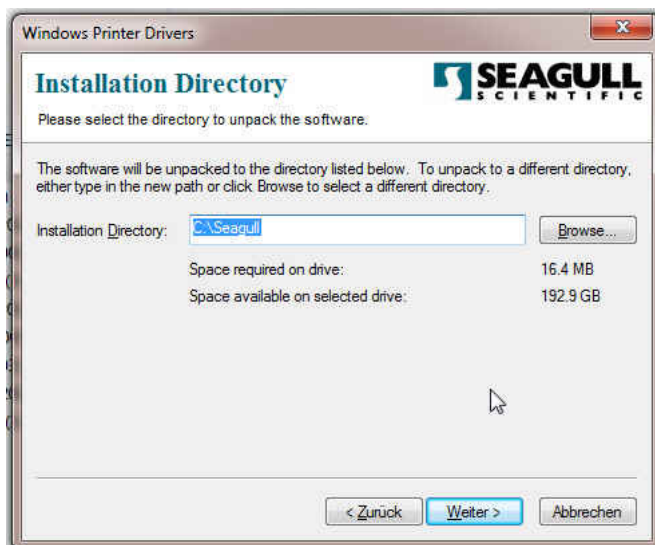
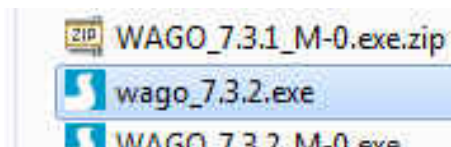
smartPRINTER Firmware-Update/LCD-Firmware-Update Installationsanweisung/Installation manual

3. Schritt Setup starten

Starten Sie das Paket „wago_7.3.2.exe“ mit einem Doppelklick.

3rd step Start setup

Please start this package "Wago_7.3.2.exe".



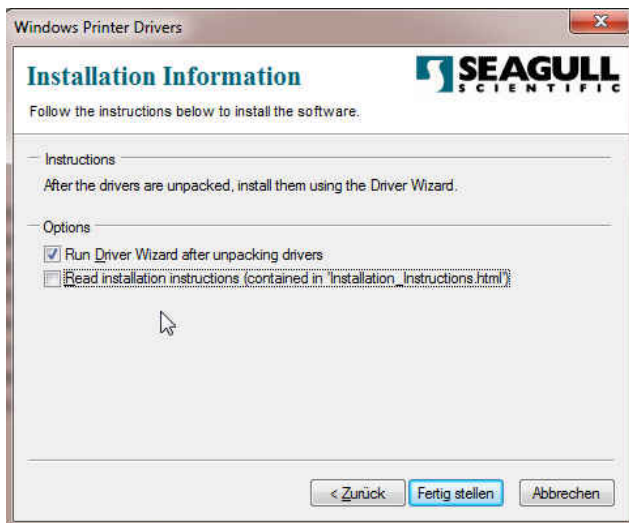
4. Schritt Zielverzeichnis wählen

Wählen Sie ein Zielverzeichnis auf ihrem lokalen Windows-System.

4th step Destination folder

Choose your own folder for driver files.

smartPRINTER Firmware-Update/LCD-Firmware-Update Installationsanweisung/Installation manual



5. Schritt Option „Run Driver Wizard“ aktivieren

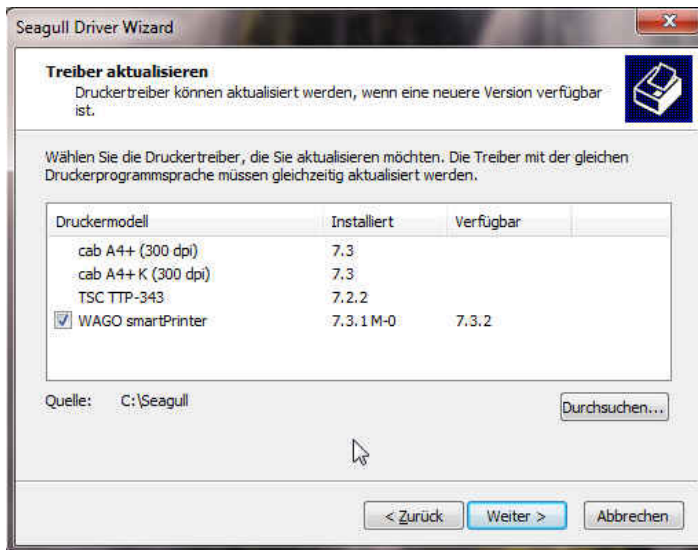
5th step Activate "Run Driver Wizard"



6. Schritt Option „Druckertreiber aktualisieren“ aktivieren

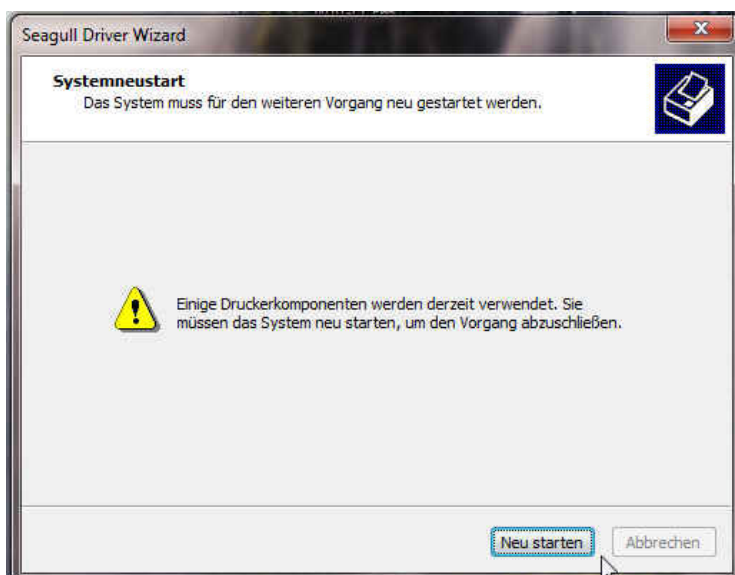
6th step Activate "Update driver"

smartPRINTER Firmware-Update/LCD-Firmware-Update Installationsanweisung/Installation manual



7. Schritt Übersicht der zu aktualisierenden Treiber

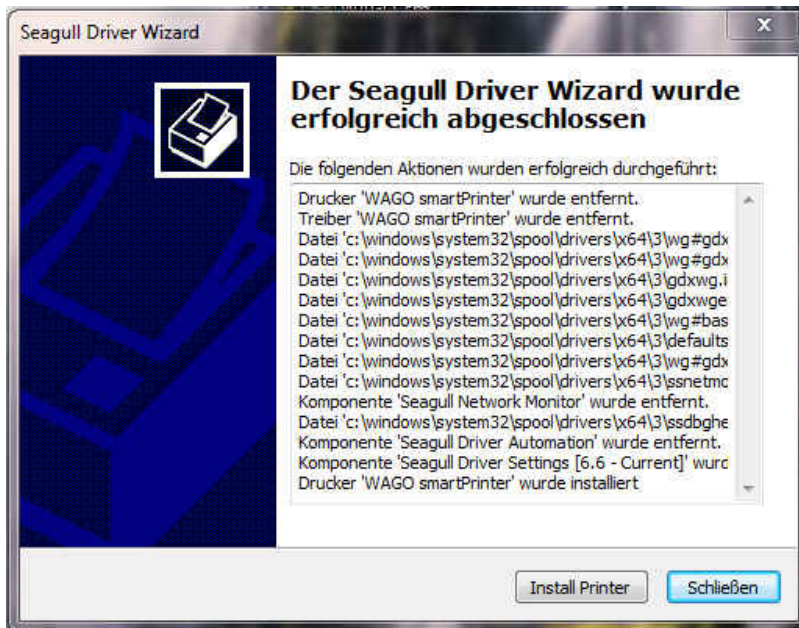
7th step Overview of updateable drivers



8. Schritt Neustart des Windows-Systems

8th step Restart of Windows

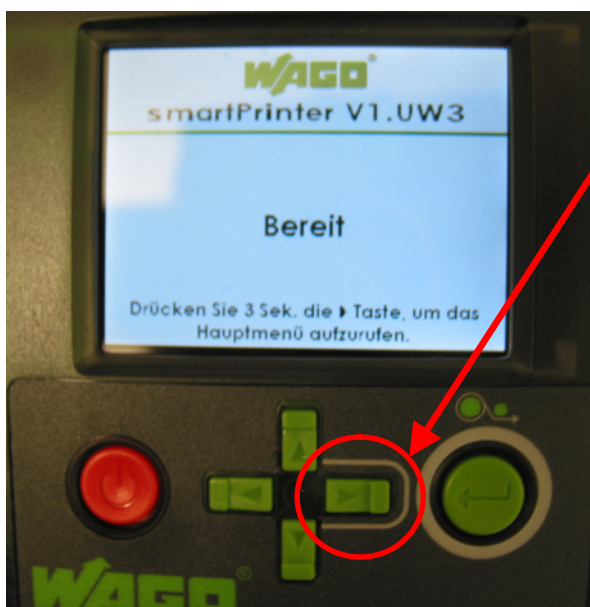
smartPRINTER Firmware-Update/LCD-Firmware-Update Installationsanweisung/Installation manual



9. Schritt Zusammenfassung der Aktualisierung

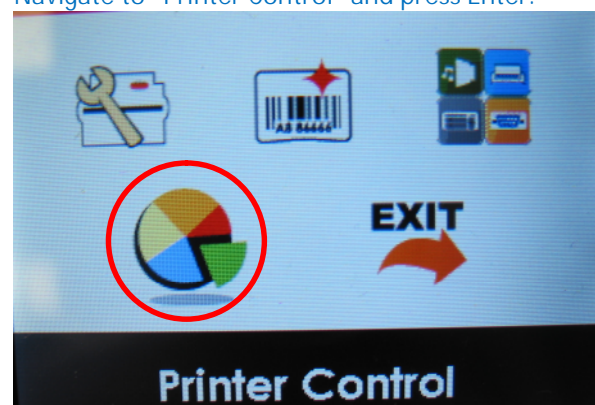
9th step summary

D - Werkseinstellungen – Reset to default

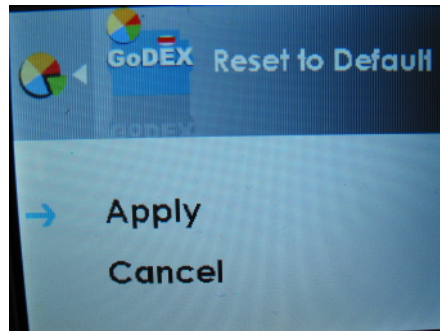
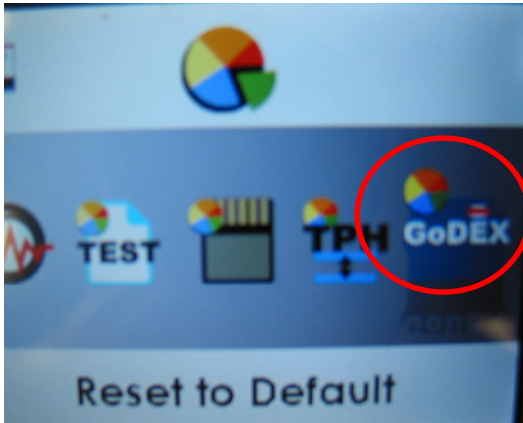


Drücken Sie 3 Sekunden auf den rechten Pfeil, um in das Menü zu gelangen. Navigieren Sie dann zu „Analyse“ und drücken die Enter-Taste.

Press 3 seconds on right arrow to enter menue. Navigate to "Printer Control" and press Enter.



smartPRINTER Firmware-Update/LCD-Firmware-Update Installationsanweisung/Installation manual



Navigieren Sie nach rechts bis zu „Einstellungen zurücksetzen und bestätigen Sie im nächsten Fenster mit Enter.

Navigate to right symbol „Reset to Default“ and press 2x Enter to apply.

WAGO Kontakttechnik GmbH & Co. KG
32423 Minden

ProSERVE Support Kontakt:
support.proserve@wago.com
Hotline: ++49 (0) 5 71 – 88 76 30